

ПАСПОРТ

# Satellite<sup>2</sup>



**Приточная  
вентиляционная  
установка**

## ПРАВИЛА И МЕРЫ БЕЗОПАСНОСТИ

Перед началом эксплуатации приточной вентиляционной установки прочитайте информацию о безопасности и мерах предосторожности, чтобы обеспечить безопасное использование этого изделия:



- монтаж и подключение установки осуществляется специализированными монтажными бригадами в соответствии с требованиями ГОСТ, СНиП и СанПиН;
- проверка комплектации и наличие сопроводительной документации осуществляется перед началом монтажных работ;
- электрические подключения должны выполняться квалифицированным персоналом с соблюдением местных законов и нормативных актов и в соответствии с технической документацией на установку;
- не эксплуатируйте установку при поврежденном кабеле электропитания;
- убедитесь в том, что для установки предусмотрена отдельная линия питания с автоматическим выключателем и заземлением;
- убедитесь в том, что вся электрическая проводка закреплена, используется соответствующий кабель, и к нему или концевым соединениям не прилагаются никакие внешние усилия;
- убедитесь, что место размещения установки имеет прочное основание, способное выдержать вес установки. Недостаточно прочное основание может явиться причиной падения установки и нанесения травм;
- убедитесь в том, что установка надежно заземлена;
- во избежание несчастных случаев не включайте установку при снятой крышке;
- не допускайте попадания во входное (выходное) отверстие механических предметов и влаги;
- не проводите техническое и сервисное обслуживание установки при включенном электропитании.



**ВНИМАНИЕ:** несоблюдение мер безопасности, недостаточная мощность электрической сети или нарушения конструкции могут привести к поражению электрошоком, пожару, другим опасным последствиям.

## КОМПЛЕКТАЦИЯ

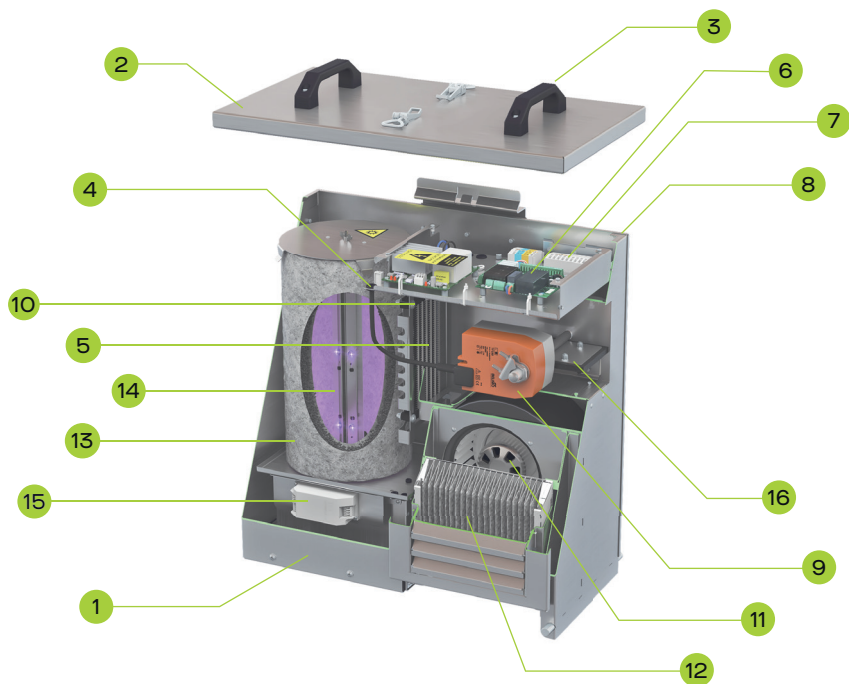
№	Наименование	Кол-во
1	Приточная вентиляционная установка Satellite 2	1
2	Пылевой фильтр, класс очистки – F6 (установлен)	1
3	<input type="checkbox"/> Угольный, фотокаталитический фильтр (установлен)*	1
4	<input type="checkbox"/> Картридж тонкой очистки E10 (установлен)*	1
5	Пульт управления	1
6	Кабель пульта UTP 2x2x0.5 (для GTC - с разъемом)	4.5 м
7	Паспорт	1
8	Руководство пользователя	1
9	Гарантийный талон	1

\* Приточная вентиляционная установка Satellite 2 комплектуется угольным, фотокаталитическим фильтром (п. 3) или картриджем тонкой очистки HEPA (п. 4).

## НАЗНАЧЕНИЕ

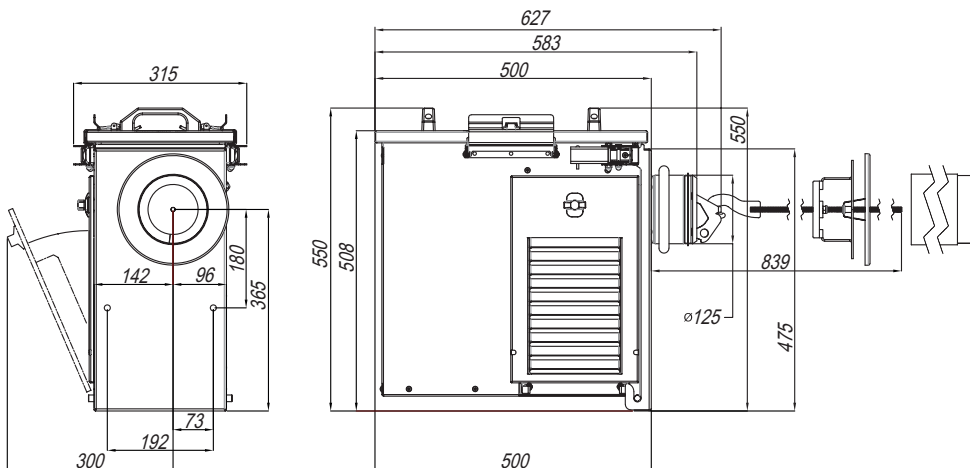
Постоянная подача в помещения свежего очищенного воздуха заданной температуры с возможностью управления дополнительным оборудованием.

## КОНСТРУКЦИЯ

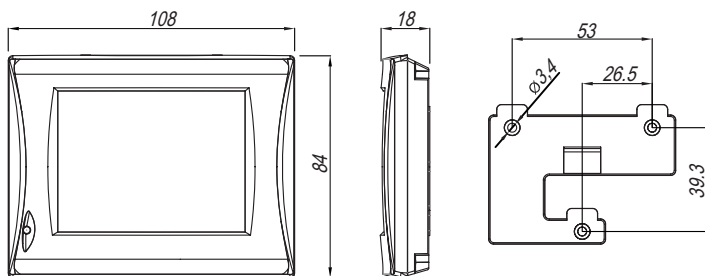


1. Корпус несущий
2. Люк сервисного обслуживания
3. Монтажные ручки (2 шт.)
4. Выключатель УФ-облучателей
5. Керамический нагреватель PTC
6. Автоматика ZENTEC или GTC
7. Клеммные блоки для подключения (WAGO, Германия)
8. Гермовводы для подключения
9. Клапан воздушный с электроприводом BELIMO с возвратной пружиной (Швейцария)
10. Датчик перегрева калорифера
11. Вентилятор центробежный ЕС (EBM-Papst, Германия)
12. Пылевой фильтр F6
13. Угольный, фотокаталитический фильтр или Картридж тонкой очистки E10 (зависит от комплектации)
14. Светодиодные ультрафиолетовые облучатели
15. Драйвер для светодиодов
16. Канальный датчик температуры

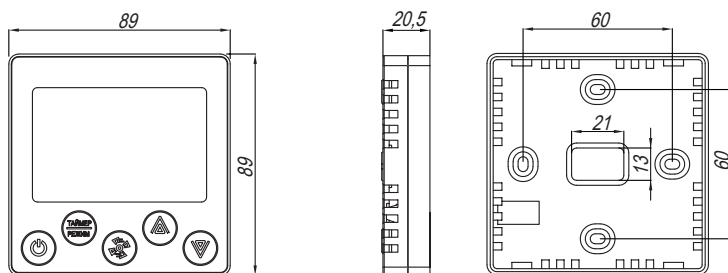
## ГАБАРИТЫ И УСТАНОВОЧНЫЕ РАЗМЕРЫ



### Пульт GTC



### Пульт ZENTEC



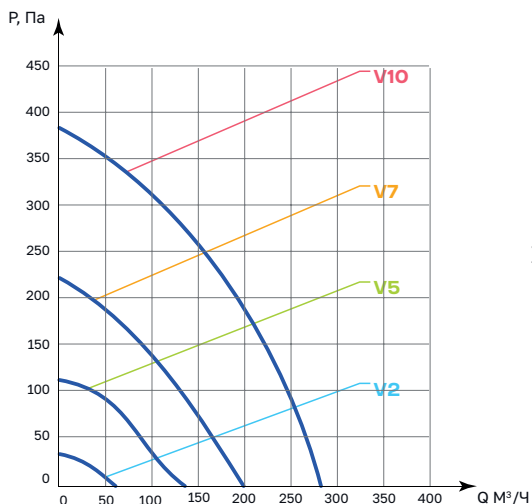
## ТЕХНИЧЕСКИЕ ХАРАКТЕРИСТИКИ

Производительность, м³/ч	45-250
Уровень шума на выходе, dB	29-43
Мощность вентилятора, Вт	83
Напряжение питания, В/Гц	~ 220-230 / 50-60
Мощность нагревателя, кВт	2 (две ступени 1+1)
Кабель электропитания	3 x 1.5 мм²
Класс защиты	IP 54
Размещение	Наружное
Режим работы	Непрерывный
Интервал задания температуры приточного воздуха, °C	+10 ... +30
Условия эксплуатации при температуре наружного воздуха, °C	-26 / +50
Кабель пульта управления	УТР 2x2x0.5 (две витые пары)
Габаритные размеры, мм	550 × 500 × 315
Вес, кг	22,9

### Степень очистки воздуха

<input type="checkbox"/>	Пылевой фильтр 250x185x65	F6
<input type="checkbox"/>	Фотокаталитический фильтр	Разлагает на безвредные вещества аллергены, вирусы, запахи, токсичные органические соединения, токсичные примеси с молекулярной массой более 40 атомных единиц
<input type="checkbox"/>	Адсорбционный фильтр	Гранулированный активированный уголь
<input type="checkbox"/>	Картридж тонкой очистки	E10

### ГРАФИК ПАДЕНИЯ ДАВЛЕНИЯ



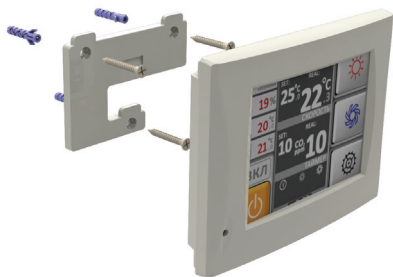
На графике указаны границы по производительности установок (скорости 1-7 для автоматики ZENTEC и скорости 1-10 для автоматики GTC).

## КОМПЛЕКТ АВТОМАТИКИ

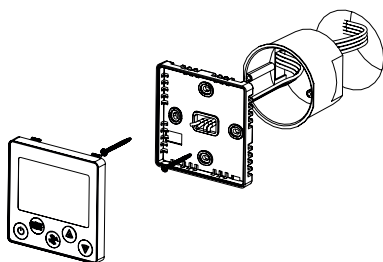
	<input type="checkbox"/> GTC	<input type="checkbox"/> ZENTEC
Количество скоростей вентилятора	10	7
Автоматическое поддержание заданной температуры приточного воздуха	Да	Да
Автоматический запуск после пропадания питающего напряжения (рестарт)	Да	Да
Интерфейс RS 485 («Умный дом»)	Да	Да
Внешний стоп	Да	Да
Таймер	Недельный	9 задач
Возможность подключения датчика CO2	Да	Нет
Датчик влажности в пульте управления	Да	Нет
Датчик температуры наружного воздуха	Да	Нет
Управление внешним вытяжным ЕС-вентилятором	Да (синхронное или раздельное)	Да (синхронное)

## Монтаж пультов

### Пульт GTC



### Пульт ZENTEC



## Конфигурирование

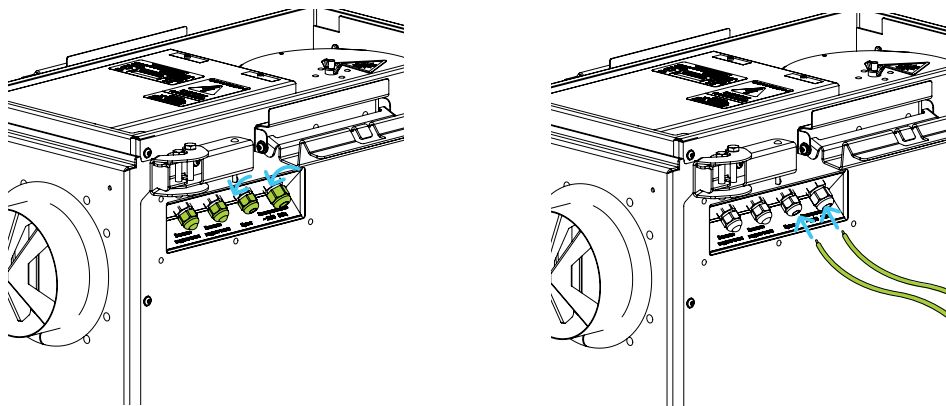
Все настройки и конфигурирование оборудования выполнены на заводе-изготовителе.

Организация алгоритмов работы автоматики GTC с датчиком CO<sub>2</sub>, датчиком влажности в режиме осушения, переключения режимов управления внешним ЕС-вентилятором требуют специального конфигурирования контроллера.

Инструкция по конфигурированию высылается по дополнительному запросу.

## ПОДКЛЮЧЕНИЯ

Подключение вентиляционной установки Satellite 2 производится в соответствии со схемой — см. рисунок «Схема подключения» (стр. 8), пропуская кабели через установленные в корпусе соответствующие гермовводы.



Кабель электропитания от установки предпочтительно подключать непосредственно к электрощиту через отдельный автоматический выключатель на 16А. Допускается подключение к отдельной электророзетке, рассчитанной на ток нагрузки 16А.

Пульт управления подключается кабелем с двумя витыми парами. Рекомендованный кабель — UTP 2x2x0.5 (в комплекте).



**ВНИМАНИЕ:** по одной витой паре осуществляется информационный обмен RS485 (А и В), по другой — питание (GND, +12/24).

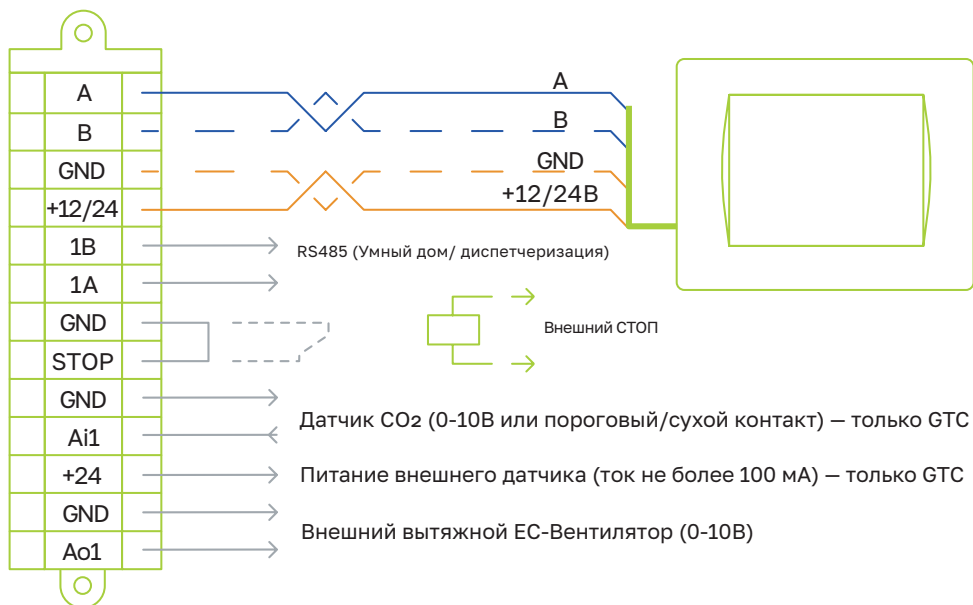
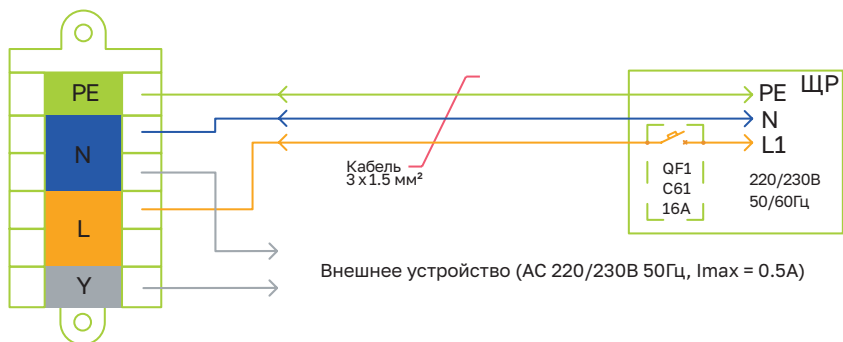
Подключение системы «Умный дом» или внешней диспетчеризации осуществляется витой парой по интерфейсу RS-485 (стандартный протокол Modbus RTU) к клеммам 1А, 1В.

**Таблица регистров для программирования системы «Умный дом» или диспетчеризации предоставляется по запросу.**

Внешний вытяжной ЕС-вентилятор подключается к клеммам «GND», «Ao1» (0-10В), при этом скорость его вращения будет синхронизирована со скоростью вращения «приточного» вентилятора (вентилятора установки). Для автоматике GTC имеется возможность раздельного управления вентиляторами (режим задается конфигурированием).

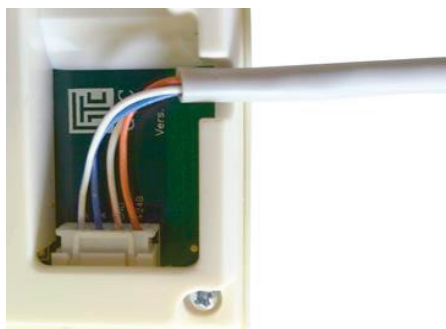
При использовании автоматике GTC имеется также возможность организации алгоритмов работы по показаниям датчика влажности (в режиме осушения), встроенного в пульт управления и внешнего датчика CO<sub>2</sub>, подключаемого к клеммам «GND» и «Ai1». В этом случае производительность установки будет увеличиваться при превышении заданного пользователем уровня CO<sub>2</sub> или влажности (в режиме осушения).

## Схема подключения

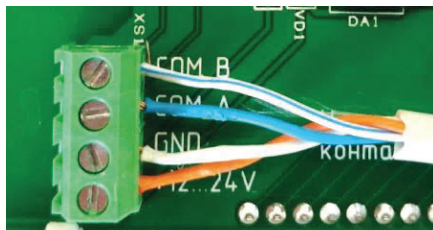


# Подключение кабелей к пультам

## Пульт GTC



## Пульт ZENTEC



**ВНИМАНИЕ:** комплектный кабель для подключения пульта UTP 2x2x0.5 может поставляться с расцветкой проводов, отличной от изображенной выше. При этом для подачи питания на пульт (GND, +E) всегда используются оранжевый (+E), бело-оранжевый (GND) провод. Вместо синего провода (A) и сине-белого (B) может использоваться красный/красно-белый или зеленый/зелено-белый провод соответственно.

Следует быть очень внимательным при подключении терминалов «А» и «В». Попадание даже не очень высокого напряжения на них неизбежно приведет к повреждению пульта!

## ОСОБЕННОСТИ МОНТАЖА

Установка Satellite 2 монтируется вертикально на наружной стене вентилируемого помещения, в зоне легкодоступной для обслуживания (как правило, под окном рядом с наружным блоком кондиционера).

Для торцевого крепления установки используется рама монтажная, для бокового — кронштейн монтажный.

### Рама монтажная торцевая



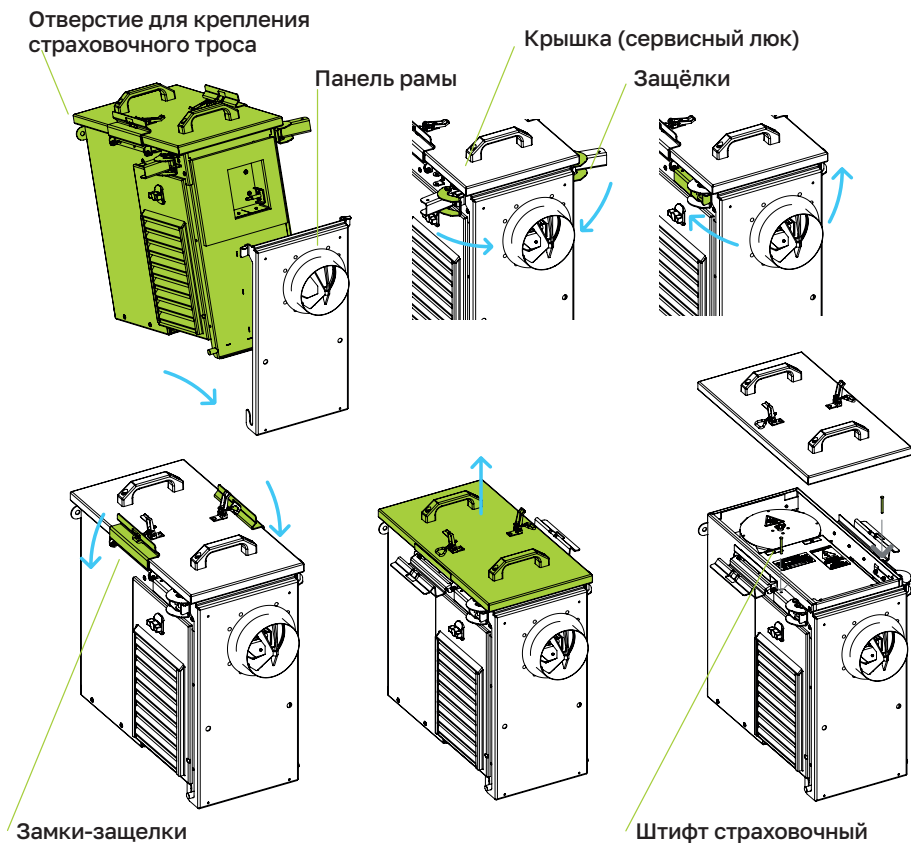
### Кронштейн монтажный



## Крепление установки

На панель рамы, используя страховочный трос, установить вентиляционную установку, зафиксировать защелками.

Откинув замки-защелки снять крышку (сервисный люк), вставить предохранительные штифты.



## РАМА МОНТАЖНАЯ ТОРЦЕВАЯ ДЛЯ SATELLITE 2

### Назначение

Торцевой монтаж приточных вентиляционных установок Satellite 2 к плоским поверхностям стен.

### Комплектация

№	Наименование		Кол-во
1	Панель рамы		1
2	Тяга УПФ		1
3	Диффузор VS		1
4	Канал круглый пластиковый D=125 мм, L=0.5 м		1
5	Термоизоляционное кольцо K-Flex 6x6		1

### Правила и меры безопасности

Сборка и монтаж рамы осуществляется специализированными монтажными бригадами в соответствии с требованиями ГОСТ, СНиП и СанПиН. Проверка комплектации и наличия сопроводительной документации осуществляется перед началом проведения работ.

Убедитесь, что место размещения рамы имеет прочное основание, способное выдержать вес вентиляционной установки. Недостаточно прочное крепление может явиться причиной падения установки и нанесения травм.



**ВНИМАНИЕ:** несоблюдение мер безопасности может привести к опасным последствиям.

## Монтаж рамы на стену



### Особенности монтажа

Установка Satellite 2 монтируется вертикально на наружной стене вентилируемого помещения, в зоне легко доступной для обслуживания (как правило, под окном рядом с наружным блоком кондиционера), специально разработанным и запатентованным способом через пробуренный или уже готовый вентиляционный канал.

Вставить воздуховод (канал круглый пластиковый D=125 мм, L=0.5 м из комплектации) в канал и герметизировать. Вставить Панель рамы (1) с термоизоляционным кольцом (1.2), фланцем (1.1) в воздуховод, при необходимости используя страховочный трос — см. рисунок «Крепление рамы» (стр. 13).

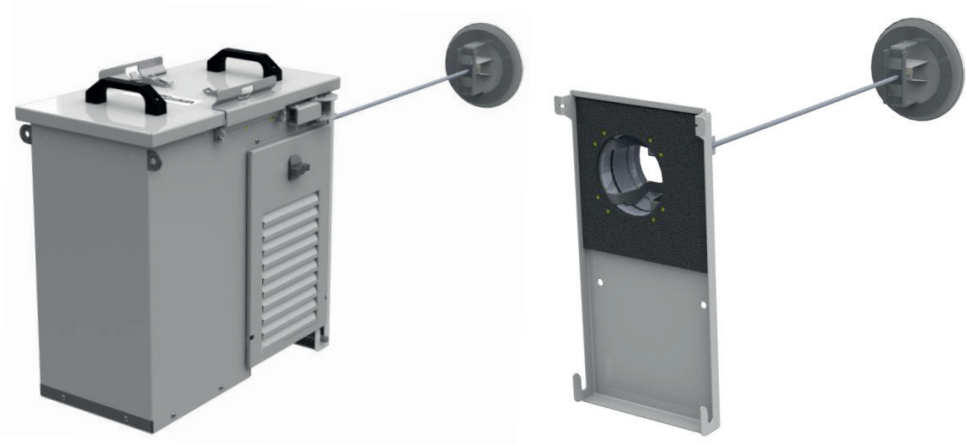
Закрепить раму с помощью тяги УПФ (2) с фиксатором комнатным (2.1) и двух анкеров (подбираются индивидуально). Обрезать шпильку заподлицо со стеной.

Навинтить специальный декоративный шумоглушающий диффузор (3). Затем на раму, используя страховочный трос, установить вентиляционную установку, зафиксировать защелками. Откинув замки-защелки снять крышку, вставить предохранительные штифты.

# Рисунок. Крепление рамы



# Общий вид








# КРОНШТЕЙН МОНТАЖНЫЙ ДЛЯ SATELLITE 2

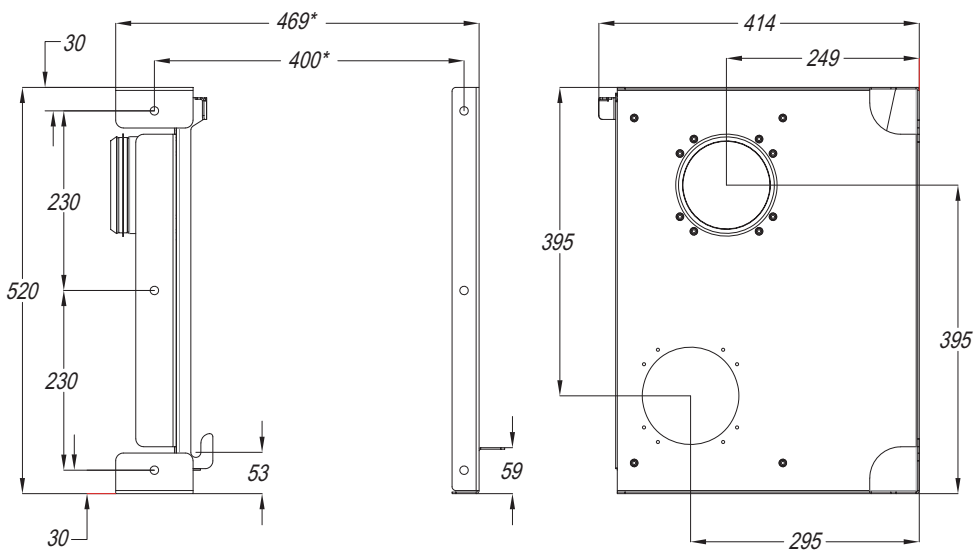
## Назначение

Боковой монтаж приточных вентиляционных установок Satellite 2 к плоским поверхностям стен.

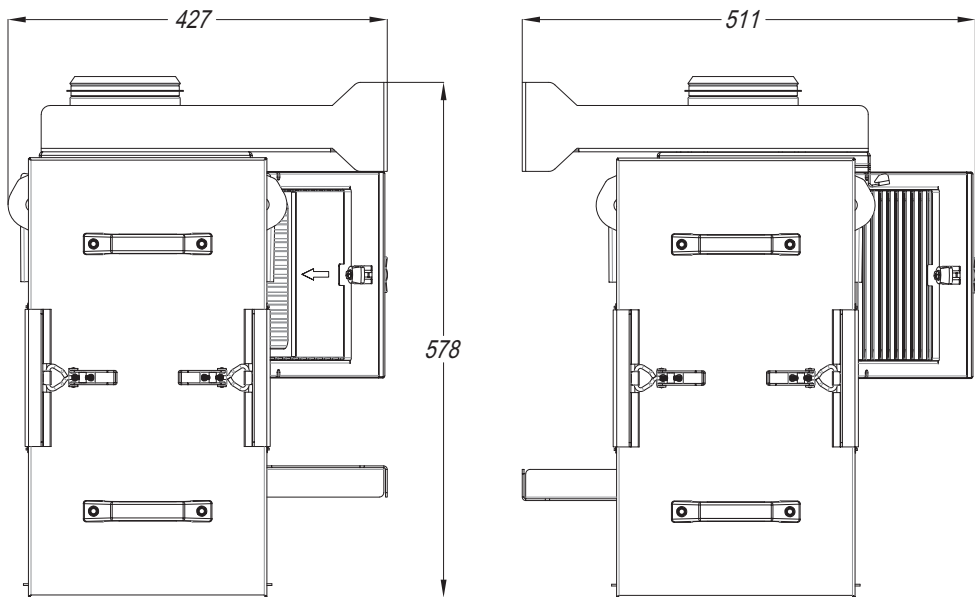
## Комплектация

№	Наименование		Кол-во
1	Кронштейн основной		1
2	Фланец 125 мм, Тип 12,5 ФМ ЭРА		1
3	Панель рамы		1
4	Винт M4x12 оц. пш. DIN 967		12
5	Гайка M4 фланц. с насечкой нерж. A2 DIN 6923		12
6	K-Flex ST 10мм самоклей. 230x230 мм		1
7	Кронштейн задний		1

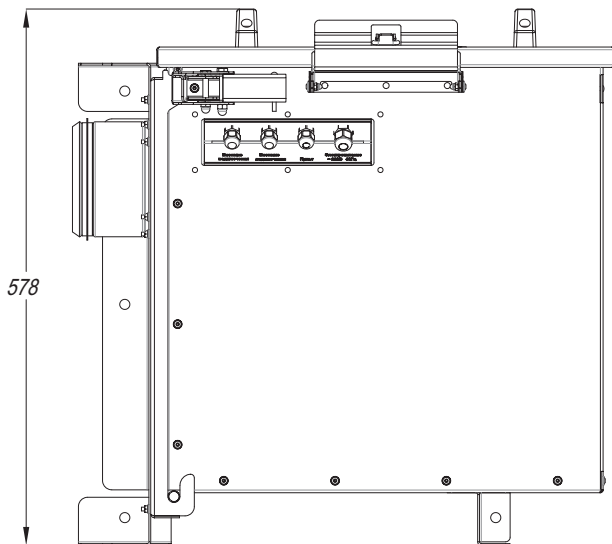
## Габаритные и установочные размеры



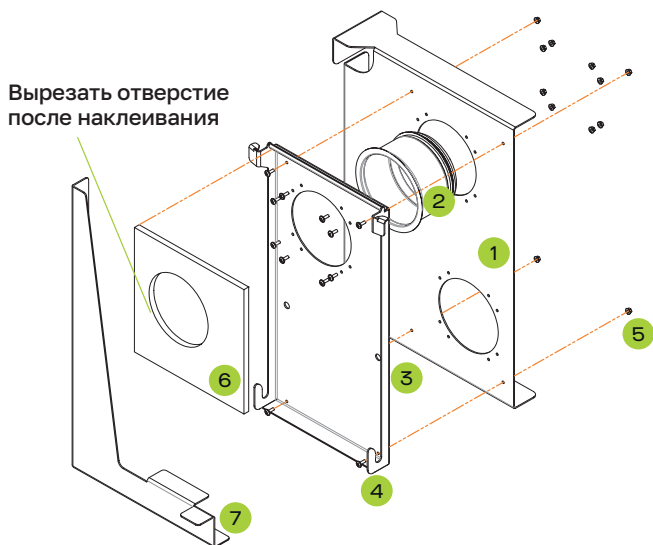
## Габаритные размеры кронштейн + SATELLITE 2



## Габаритные размеры кронштейн + Satellite 2

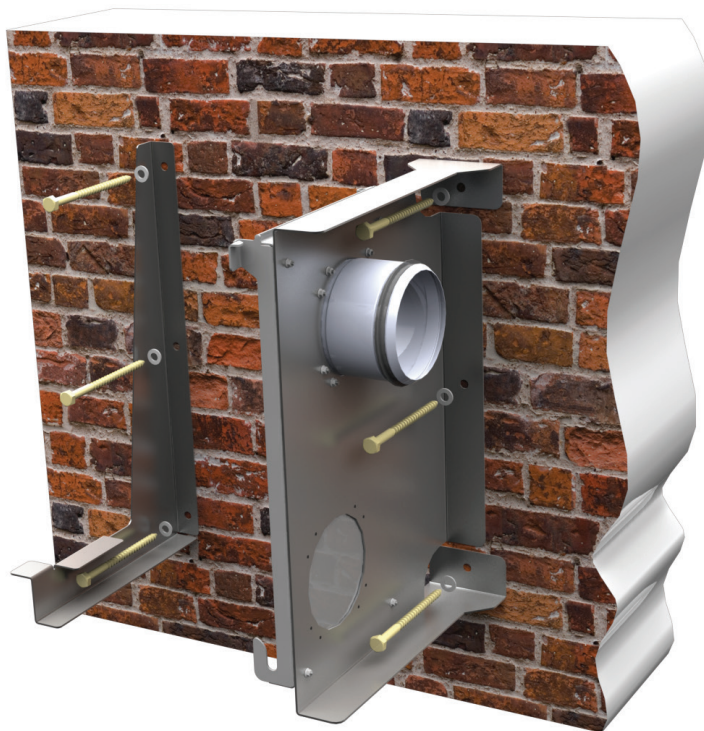


## Сборочный чертеж



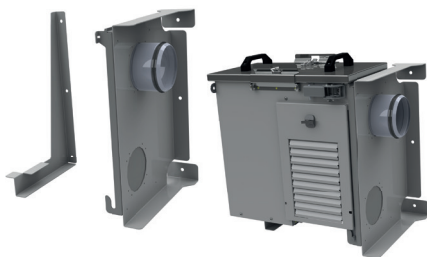
1. Герметизировать плоскости сопряжения детали поз. 2
2. Изображена сборка левая — выход влево
3. Сборка правая: поз. 2 — перенести вниз, поз. 3 — перевернуть.

## Монтаж кронштейна на стену



Левая сборка

Правая сборка

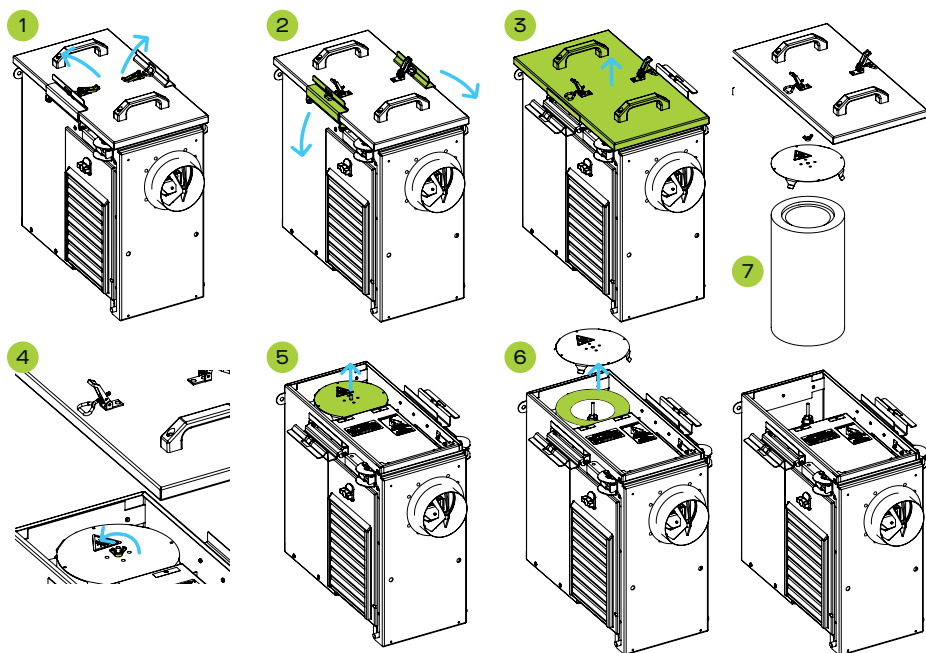


## ОБСЛУЖИВАНИЕ

Обслуживание вентиляционной установки Satellite 2 заключается в периодической замене пылевого и угольного, фотокаталитического / HEPA фильтров по мере их загрязнения. Загрязненность фильтра определяется по снижению воздушного потока на выходе установки или по истечению срока службы.

Срок службы пылевого фильтра и картриджа HEPA (если установлен) составляет от 3-х до 12 месяцев в зависимости от условий эксплуатации (загрязненности воздуха), угольного, фотокаталитического фильтра (если установлен) – не менее 24 месяцев.

### Замена угольного, фотокаталитического фильтра / HEPA фильтра

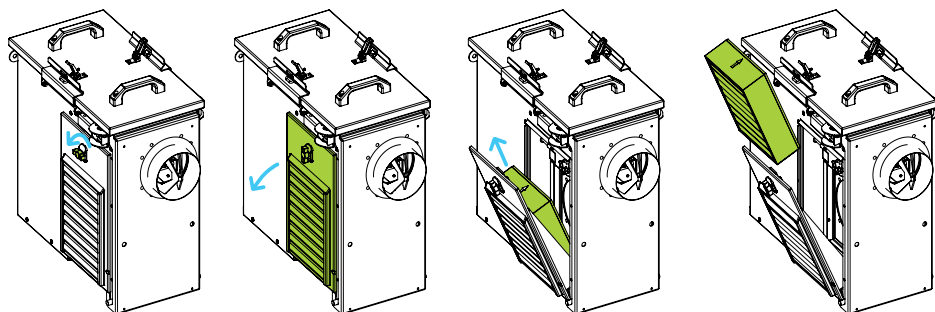


Новый фильтр устанавливается в обратном порядке.

**При замене угольного, фотокаталитического фильтра на картридж HEPA необходимо отключить питание ультрафиолетового облучателя выключателем УФ-облучателей (поз. 4 стр. 3 – нажать на кружок).**

**Эксплуатация вентиляционной установки с установленным картриджем HEPA и с включенным ультрафиолетовым облучателем НЕ ДОПУСКАЕТСЯ!**

## Замена пылевого фильтра



## СОДЕРЖАНИЕ

	стр.
1 Правила и меры безопасности	2
2 Комплектация	2
3 Назначение	3
4 Конструкция	3
5 Габариты и установочные размеры	4
6 Технические характеристики	5
7 График падения давления	5
8 Комплект автоматики	6
9 Подключения	7
10 Особенности монтажа	9
11 Рама монтажная торцевая для Satellite 2	11
12 Кронштейн монтажный для Satellite 2	14
13 Обслуживание	18

## КОНТАКТЫ

121596, г. Москва, ул. Горбунова, д.2  
+7 (495) 374-85-57  
info@ventmachine.ru

По вопросам сервиса:  
+7 (495) 374-85-57 доб. 104  
service@ventmachine.ru